



Bienvenue au Collège

Pierre de Ronsard - Montmorency

12 mars 2020



Equipe de Direction



TROUILLARD Christophe, Principal

POMMIER Marie-Hélène, Principale Adjointe

BROZILLE Nathalie, Adjointe gestionnaire

JOURNEE Alain, Directeur SEGPA

Secrétariat de Direction : BABICIC Dayana

Secrétariat de Gestion : BOURGEOIS Mylène



Personnels

41 enseignants

Vie Scolaire : 5 AED (CPE : M. ROBERT)

10 agents

Médecin scolaire : Dr TZAROUKIAN

Infirmière : Mme EL OUAZZANE

Assistant social : Mme HAGUENIER

Enseignante référente : Mme HOUZELLE

Coordo ULIS : Mme SIGAL

4 AESH

PsyEN : M. FAUGERE



Population scolaire

540 élèves

répartis dans 23 classes

5-6 classes par niveaux



Cycles d'enseignement



Renforcement de
la liaison école-
collège

Aménagement du temps scolaire

La journée de classe équilibrée favorise le bien-être des élèves.

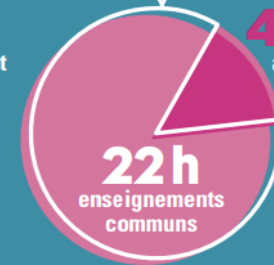


26 HEURES D'ENSEIGNEMENTS OBLIGATOIRES PAR SEMAINE

en 6^e



en 5^e, 4^e et 3^e



Enseignements de complément

Latin, grec, langues régionales et/ou découverte professionnelle peuvent être proposés aux élèves volontaires.

Latin, grec, langues régionales et/ou découverte professionnelle peuvent être proposés aux élèves volontaires.



Enseignements de complément

Horaires

	3 ^e CYCLE	4 ^e CYCLE		
	CLASSE DE 6 ^e	CLASSE DE 5 ^e	CLASSE DE 4 ^e	CLASSE DE 3 ^e
ÉDUCATION PHYSIQUE ET SPORTIVE	4 h	3 h	3 h	3 h
ARTS PLASTIQUES ÉDUCATION MUSICALE	2 h	2 h	2 h	2 h
FRANÇAIS	4 h 30	4 h 30	4 h 30	4 h
HISTOIRE GÉOGRAPHIE ENSEIGNEMENT MORAL ET CIVIQUE	3 h	3 h	3 h	3 h 30
LANGUE VIVANTE 1	4 h	3 h	3 h	3 h
LANGUE VIVANTE 2	-	2 h 30	2 h 30	2 h 30
MATHÉMATIQUES	4 h 30	3 h 30	3 h 30	3 h 30
SCIENCES DE LA VIE ET DE LA TERRE		1 h 30	1 h 30	1 h 30
TECHNOLOGIE	4 h	1 h 30	1 h 30	1 h 30
SCIENCES PHYSIQUES		1 h 30	1 h 30	1 h 30

Technologie : 1,5 h
SVT : 1,5h
Sciences physiques : 1h

Accompagnement Personnalisé



► L'ACCOMPAGNEMENT PERSONNALISÉ

Il concerne tous les élèves du collège et prend en compte les besoins de chacun d'entre eux. Il soutient leur capacité à apprendre et à progresser, notamment dans leur travail personnel. Il peut prendre la forme d'un approfondissement ou d'un renforcement des connaissances, d'un travail sur les méthodes, etc.



3 heures par semaine en 6^e



1 à 2 heures par semaine de la 5^e à la 3^e



3 heures par semaine en 6^e



1 à 2 heures par semaine de la 5^e à la 3^e

L'accompagnement personnalisé sur le niveau 6^{ème} au collège Pierre de Ronsard :

Travail en effectif réduit

- Français
- Anglais
- Mathématiques
- Sciences physiques
 - SVT
- Technologie

Exemple d'emploi du temps en 6eme

	lundi	mardi	mercredi	jeudi	vendredi
8h30	ANGLAIS LV1 LAGHFOUR,201	TECH OUMAKHLOUF T.01	FRANCAIS SCOTTO,111	FRANCAIS SCOTTO,111	MATHS DIOUF,211
9h30	PC,SCHMITT 06 SVT - PC	SVT,DEPOISIER 01 SVT - PC	H-GEO SERY,105	MATHS DIOUF,211	H-GEO SERY,105
10h30	MATHS DIOUF,211	FRANCAIS SCOTTO,111	MATHS DIOUF,211	ANGLAIS LV1 LAGHFOUR,213	EDU MUS DUBOIS,209
11h30			H-GEO SERY,105	FRANCAIS SCOTTO,111	ANGLAIS LV1 LAGHFOUR,201
12h30					
13h00	EPS FISCHER	ARTS PLA DELAITRE,207			
14h00		ANGLAIS LV1 LAGHFOUR,201		SVT,DEPOISIER 01 SVT - PC	
15h00	MATHS DIOUF,211	FRANCAIS SCOTTO,111	TECH,OUMAKHLOUF T.01	FRANCAIS SCOTTO,111	
16h00					
17h00					

Carte des langues vivantes

LV1 : Anglais

A partir de la 6^{ème}



LV2 au choix :

Allemand

A partir de la 6^{ème}

Classe bilingue de continuité
3 heures / semaine



Espagnol

A partir de la 5^{ème}



Italien

A partir de la 5^{ème}



Nouveau

Option Langues et Cultures Européennes
disponible dans chaque langue à partir de
la 4^{ème} pour les élèves volontaires

Option langues et Cultures de l'Antiquité

Latin



A partir de la **5^{ème}**
Pour les élèves volontaires
2 heures / semaine

Ateliers : Chorale, théâtre et arts plastiques





Dispositif ULIS

MDPH

12 élèves

Troubles des Fonctions Cognitives

Coordo ULIS : Mme SIGAL





SEGPA

Section d'Enseignement Général et
Professionnel Adapté

1 classe par niveau
Inclusion en 6ème

Champs professionnels :

- Habitat
- Vente, Distribution et Logistique

Travail spécifique sur le projet
d'orientation de l'élève

Directeur SEGPA : M. JOURNEE



OEPRE (Ouvrir l'Ecole aux Parents pour la Réussite de leurs Enfants)

Cours à destination des parents qui
ne maîtrisent pas le français

Ouvert à tous les parents du secteur
(école, collège, lycée)

Cours le vendredi matin

Contact : M. Journée

Devoirs faits

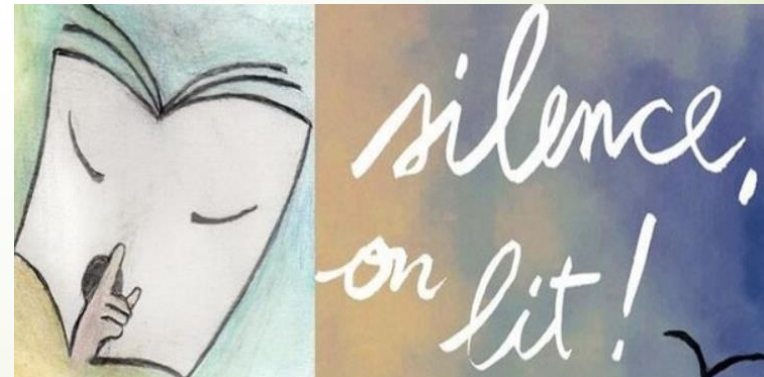


adressé aux
élèves volontaires

**étude accompagnée
et encadrée**
pour faire les devoirs
en veillant à l'articulation
avec le travail personnel
dans la classe

prise en charge possible :
professeurs, personnels
d'établissement, assistants
d'éducation, volontaires
du service civique,
associations partenaires,
etc.

Les dispositifs particuliers



Voyages, Sorties, CVC,
FSE, Projets ...

Restauration scolaire / bourse

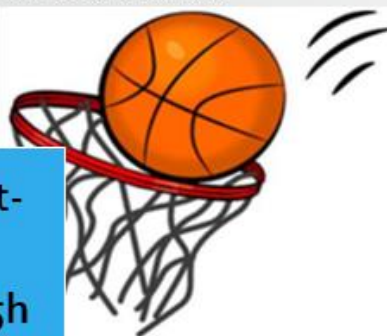


L'Association Sportive

Complexe Nelson
Mandela

A
M P
R E
R E
C S
R -
E M
D I
I D
I

M. BENYAMINA



Basket-
ball
13h-15h

M. CHAUVET



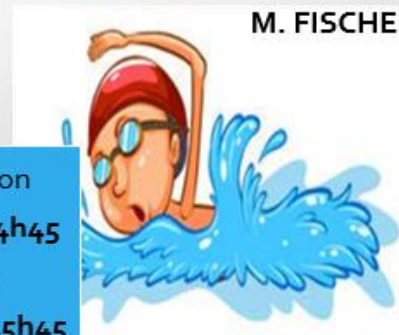
Tennis de
Table
13h15-
15h15

M. ELTER



Futsal
15h-17h

M. FISCHER



Natation
13h45-14h45
OU
14h45 - 15h45

Piscine intercommunale
de Montmorency

ENT

Environnement Numérique de Travail

MENU

Christophe Trouill...

Accueil

Messagerie

Cahier de textes

Absences

Évaluations

Bureautique en ligne

Rubriques

Administration

Gestion de l'établissement

Établissement

Scolarité

Services personnels

Services établissement

Rechercher un élève ou une classe

Vous êtes ici : Cahier de textes

Cahier de textes 3-2

Liste

Calendrier

Charge

S12 - 16 mars 2020 au 20 mars 2020

◀ ○ ▶

	Lundi 16	Mardi 17	Mercredi 18	Jeudi 19
8h30	FRANCAIS Mme VERNHES	FRANCAIS Mme VERNHES	MATHS Mme DURAND	H-G M. HOTTOIS
9h30	H-G M. HOTTOIS	FRANCAIS Mme VERNHES	MATHS Mme DURAND	ALL LV2 Mme COZIGOU
		MATHS Mme DURAND		ESP LV2 Mme ARNOUX-LORANG
10h30	FRANCAIS Mme VERNHES	ANGLAIS LV1 M. CAUCHOIS	ANGLAIS LV1 M. CAUCHOIS	EPS M. CHAUVET
11h30	SVT Mme DEPOISIER	TECHNO M. QUANDALLE	FRANCAIS Mme VERNHES	
12h30				
13h			EPS M. BENYAMINA	
			EPS M. CHAUVET	
14h	TECHNO M. QUANDALLE	EDU MUS Non désigné		H-G M. HOTTOIS
				TRI DES DECHE M. HOTTOIS



Application portable

Le site du collège

Collège Pierre de Ronsard
4, chemin du Mont Griffard
95160 Montmorency
Tél : 01.39.89.81.39



Logo of Académie de Versailles and Région académique ÎLE-DE-FRANCE

[Actualités](#) [Le collège](#) [Orientation](#) [Association Sportive](#) [Parents d'élèves](#) [Restauration](#) [ENT](#)

Réunion d'information pour les futurs parents de 6ème

La réunion d'information pour les futurs parents de 6ème (à la rentrée scolaire 2019) aura lieu le mardi 19 mars à 18h. Au programme : - Présentation du collège et de ses enseignements - Visite de l'établissement La journée portes ouvertes se déroulera le samedi 15 juin au matin. Les (...)

RÉUNION D'INFORMATION



Derniers articles


1er Forum des métiers et des formations

18 mars par **C. TROUILLARD (Principal)**

Le collège Pierre de Ronsard organise son premier forum des métiers et des formations le vendredi 22 mars de 14h à 16h, à destination de tous les élèves de



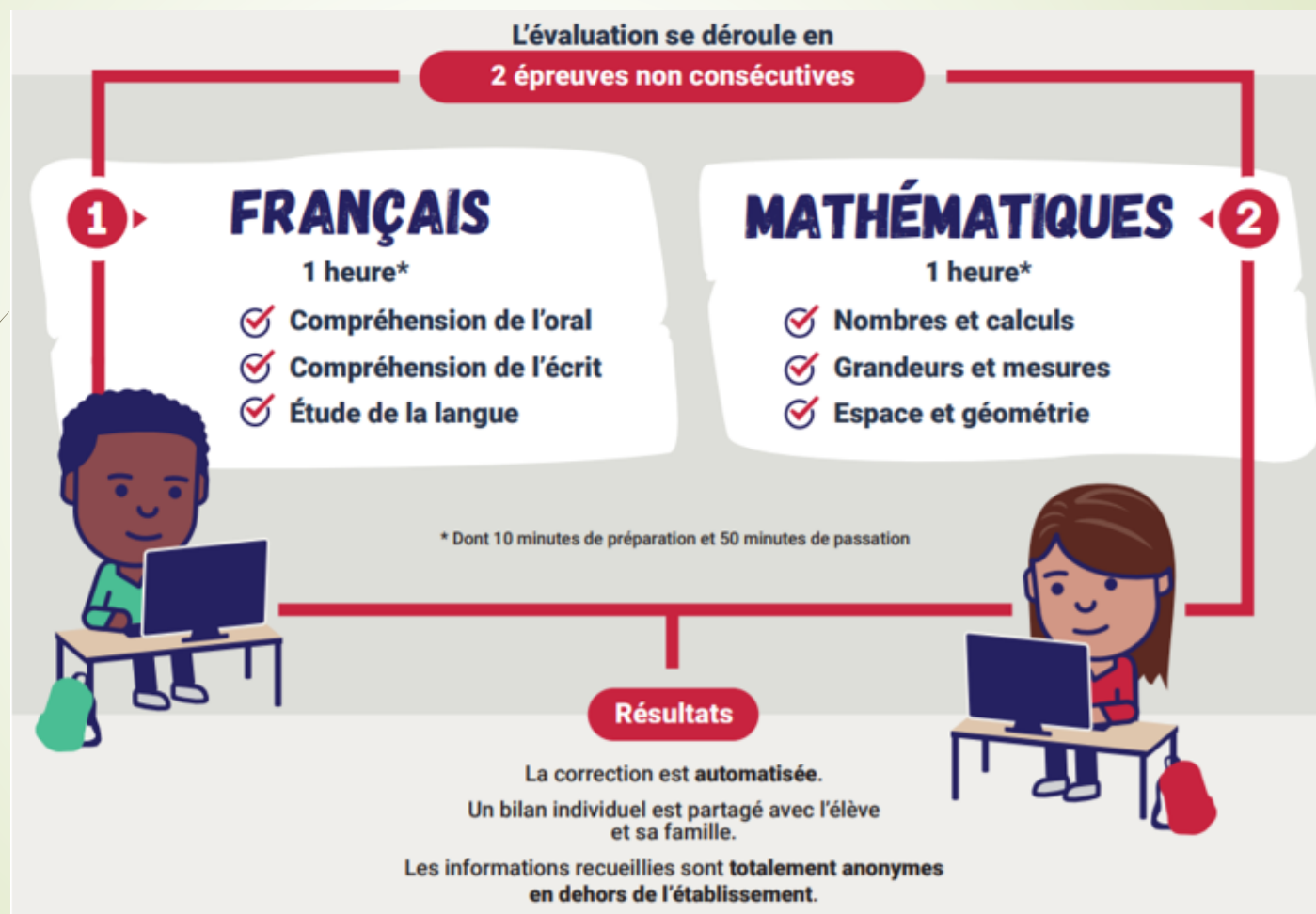
Tweets de @Clg_Ronsard

 **ClgRonsard_CTrouillard** @Clg_Ronsard

Les élèves de 4e4 participent ce matin à une conférence de Philippe CROIZON. Un magnifique exemple de persévérance. Merci à @Fond_Deloitte pour cette belle initiative



Evaluations 6eme



NON AU HARCÈLEMENT

ÉLÈVES, PARENTS, PROFESSIONNELS : APPELEZ LE

3020

Service & appel
gratuits

Ouvert du lundi au vendredi de 9h à 18h (sauf les jours fériés)



MINISTÈRE DE L'ÉDUCATION
NATIONALE
UNIVERSITÉ DE LA MANÈGE
DES ÉLÈVES ET DES ENSEIGNANTS

NON AU HARCÈLEMENT

ÉLÈVES, PARENTS, PROFESSIONNELS
APPELEZ LE

3020

Service & appel
gratuits

QUE FAIRE ?

LES RESSOURCES



**DÉCOUVREZ LA NOUVELLE CAMPAGNE DE
SENSIBILISATION**

QUE FAIRE ?

Réhabilitation de l'établissement



RESTRUCTURATION DU COLLÈGE PIERRE DE RONSARD À MONTMORENCY

8,4 millions d'euros pour :

- La restructuration des locaux d'enseignement pour 650 élèves
- Le réaménagement des locaux pédagogiques de la vie scolaire
- La mise en accessibilité du collège : création d'un ascenseur, réfection de la cour de récréation
- La mise en place de classes provisoires dans des bâtiments modulaires

Début des travaux : FIN 2020



Livraison prévue : RENTRÉE 2022



Stage de remise à niveau

Une quinzaine d'élèves volontaires

4 enseignants

Une semaine de stage avant la rentrée de septembre
du 24 au 28 août 2020
(durée : 15h)



Inscription au collège

Samedi 13 juin au matin

PORTES OUVERTES

Notifications d'affectation
envoyées le vendredi 5 juin