



# Bienvenue au Collège

Pierre de Ronsard - Montmorency

15 avril 2021



# Equipe de Direction

**TROUILLARD Christophe**, Principal

**FEUGA Audrey**, Principale Adjointe

**BROZILLE Nathalie**, Adjointe gestionnaire

**JOURNEE Alain**, Directeur SEGPA

Secrétariat de Direction : BABICIC Dayana

Secrétariat de Gestion : BOURGEOIS Mylène



# Personnels

**41 enseignants**

**Vie Scolaire** : 4 AED (CPE : M. ROBERT)

**10 agents**

Médecin scolaire : Dr TZAROUKIAN

Infirmière : Mme EL OUAZZANE

Assistant social : Mme ESSONO

Enseignante référente : Mme HOUZELLE

Coordo ULIS : Mme SIGAL

4 AESH

PsyEN : Mme OTT



# **Population scolaire**

**530 élèves**

**répartis dans 22 classes**

**5-6 classes par niveaux**



# Cycles d'enseignement



Renforcement de  
la liaison école-  
collège



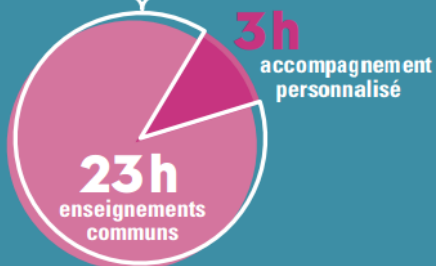
# Aménagement du temps scolaire

*La journée de classe équilibrée favorise le bien-être des élèves.*

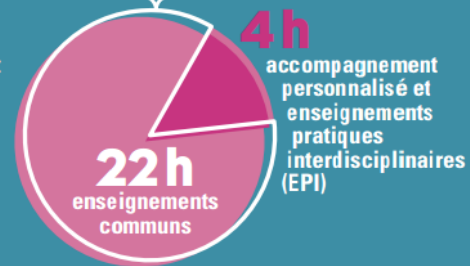


## 26 HEURES D'ENSEIGNEMENTS OBLIGATOIRES PAR SEMAINE

en 6<sup>e</sup>



en 5<sup>e</sup>, 4<sup>e</sup> et 3<sup>e</sup>



### ☑ Enseignements de complément

Latin, grec, langues régionales et/ou découverte professionnelle peuvent être proposés aux élèves volontaires.

gionnelle peuvent être proposés aux élèves volontaires.  
Latin, grec, langues régionales et/ou découverte profes-

☑ Enseignements de complément

# Horaires

	3 <sup>e</sup> CYCLE		4 <sup>e</sup> CYCLE		
	CLASSE DE 6 <sup>e</sup>	CLASSE DE 5 <sup>e</sup>	CLASSE DE 4 <sup>e</sup>	CLASSE DE 3 <sup>e</sup>	
ÉDUCATION PHYSIQUE ET SPORTIVE	4 h	3 h	3 h	3 h	
ARTS PLASTIQUES ÉDUCATION MUSICALE	2 h	2 h	2 h	2 h	
FRANÇAIS	4 h 30	4 h 30	4 h 30	4 h	
HISTOIRE GÉOGRAPHIE ENSEIGNEMENT MORAL ET CIVIQUE	3 h	3 h	3 h	3 h 30	
LANGUE VIVANTE 1	4 h	3 h	3 h	3 h	
LANGUE VIVANTE 2	-	2 h 30	2 h 30	2 h 30	
MATHÉMATIQUES	4 h 30	3 h 30	3 h 30	3 h 30	
SCIENCES DE LA VIE ET DE LA TERRE		1 h 30	1 h 30	1 h 30	
TECHNOLOGIE	4 h	1 h 30	1 h 30	1 h 30	
SCIENCES PHYSIQUES		1 h 30	1 h 30	1 h 30	

Technologie : 1,5 h  
SVT : 1,5h  
Sciences physiques : 1h

# Accompagnement Personnalisé



## ▶ L'ACCOMPAGNEMENT PERSONNALISÉ

Il concerne tous les élèves du collège et prend en compte les besoins de chacun d'entre eux. Il soutient leur capacité à apprendre et à progresser, notamment dans leur travail personnel. Il peut prendre la forme d'un approfondissement ou d'un renforcement des connaissances, d'un travail sur les méthodes, etc.



3 heures par semaine en 6<sup>e</sup>



1 à 2 heures par semaine de la 5<sup>e</sup> à la 3<sup>e</sup>

## L'accompagnement personnalisé sur le niveau 6eme au collège Pierre de Ronsard :

Travail en effectif réduit

- Français
- Anglais
- Mathématiques
- Sciences physiques
  - SVT
- Technologie



## Exemple d'emploi du temps en 6eme

	lundi	mardi	mercredi	jeudi	vendredi	
8h30	<b>ANGLAIS LV1</b> LAGHFOUR,201	<b>TECH</b> OUMAKHLOUF T.01	<b>FRANCAIS</b> SCOTTO,111	<b>FRANCAIS</b> SCOTTO,111	<b>MATHS</b> DIOUF,211	<b>MATHS</b> DIOUF,211
9h30	<b>PC,SCHMITT</b> 06 SVT - PC	<b>SVT,DEPOISIER</b> 01 SVT - PC	<b>H-GEO</b> SERY,105	<b>MATHS</b> DIOUF,211	<b>H-GEO</b> SERY,105	<b>H-GEO</b> SERY,105
10h30	<b>MATHS</b> DIOUF,211	<b>FRANCAIS</b> SCOTTO,111	<b>MATHS</b> DIOUF,211	<b>ANGLAIS LV1</b> LAGHFOUR,213	<b>EDU MUS</b> DUBOIS,209	
11h30			<b>H-GEO</b> SERY,105	<b>FRANCAIS</b> SCOTTO,111	<b>ANGLAIS LV1</b> LAGHFOUR,201	
12h30						
13h00	<b>EPS</b> FISCHER	<b>ARTS PLA</b> DELAITRE,207				
14h00		<b>ANGLAIS LV1</b> LAGHFOUR,201		<b>SVT,DEPOISIER</b> 01 SVT - PC		
15h00	<b>MATHS</b> DIOUF,211	<b>FRANCAIS</b> SCOTTO,111	<b>TECH,OUMAKHLOUF</b> T.01	<b>FRANCAIS</b> SCOTTO,111		
16h00						
17h00						

# Carte des langues vivantes

**LV1 : Anglais**

A partir de la **6<sup>ème</sup>**



**LV2 au choix :**

**Allemand**

A partir de la **6<sup>ème</sup>**

Classe bilingue de continuité  
3 heures / semaine



**Espagnol**

A partir de la **5<sup>ème</sup>**



**Italien**

A partir de la **5<sup>ème</sup>**



**Nouveau**

**Option Langues et Cultures Européennes**  
disponible dans chaque langue à partir de  
la **4<sup>ème</sup>** pour les élèves volontaires

# Option langues et Cultures de l'Antiquité

**Latin**



A partir de la **5<sup>ème</sup>**  
Pour les élèves volontaires  
2 heures / semaine

# Ateliers : Chorale, théâtre et arts plastiques





# Dispositif ULIS

MDPH

12 élèves

Troubles des Fonctions Cognitives

Coordo ULIS : Mme SIGAL





# SEGPA

Section d'Enseignement Général et  
Professionnel Adapté

1 classe par niveau  
Inclusion en 6eme

Champs professionnels :

- Habitat
- Vente, Distribution et Logistique

Travail spécifique sur le projet  
d'orientation de l'élève

Directeur SEGPA : M. JOURNEE



# **OEPRE (Ouvrir l'École aux Parents pour la Réussite de leurs Enfants)**

Cours à destination des parents qui  
ne maîtrisent pas le français

Ouvert à tous les parents du secteur  
(école, collège, lycée)

Cours le vendredi matin

Contact : M. Journée

# Devoirs faits

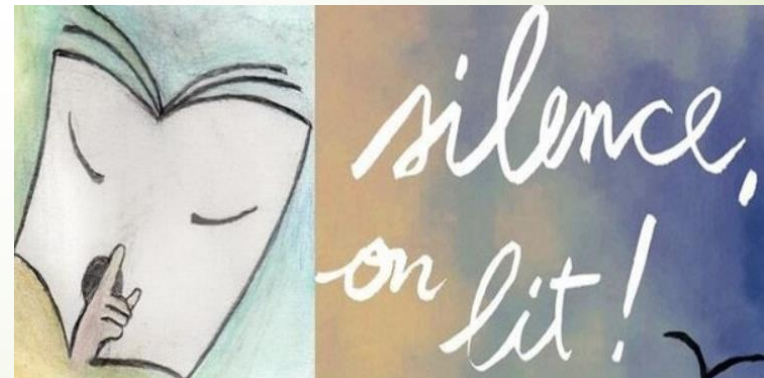


adressé aux  
élèves volontaires

**étude accompagnée  
et encadrée**  
pour faire les devoirs  
en veillant à l'articulation  
avec le travail personnel  
dans la classe

**prise en charge possible :**  
professeurs, personnels  
d'établissement, assistants  
d'éducation, volontaires  
du service civique,  
associations partenaires,  
etc.

# Les dispositifs particuliers



Voyages, Sorties, CVC,  
FSE, Projets ...



# Restauration scolaire / bourse





# L'Association Sportive

Complexe Nelson  
Mandela

A  
M P  
E R  
R E  
C S  
R -  
E M  
D I  
I D  
I

M. BENYAMINA



Basket-  
ball  
13h-15h

M. CHAUVET



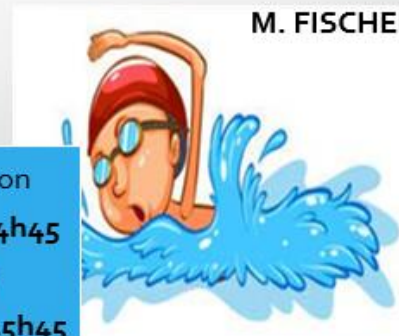
Tennis de  
Table  
13h15-  
15h15

M. ELTER



Futsal  
15h-17h

M. FISCHER



Natation  
13h45-14h45  
OU  
14h45 - 15h45

Piscine intercommunale  
de Montmorency

# ENT

# Environnement Numérique de Travail

MENU

Rechercher un élève ou une classe

Vous êtes ici : Cahier de textes

Cahier de textes 3-2

Liste Calendrier Charge

S12 - 16 mars 2020 au 20 mars 2020

	Lundi 16	Mardi 17	Mercredi 18	Jeudi 19	
8h30	FRANCAIS Mme VERNHES	FRANCAIS Mme VERNHES	MATHS Mme DURAND	H-G M. HOTTOIS	
9h30	H-G M. HOTTOIS	FRANCAIS Mme VERNHES	MATHS Mme DURAND	ALL LV2 Mme COZIGOU	ESP LV2 Mme ARNOUX-LORANG
10h30	FRANCAIS Mme VERNHES	ANGLAIS LV1 M. CAUCHOIS	ANGLAIS LV1 M. CAUCHOIS	EPS M. CHAUVET	
11h30	SVT Mme DEPOISIER	TECHNO M. QUANDALLE	FRANCAIS Mme VERNHES		
12h30					
13h			EPS M. BENYAMINA		
14h	TECHNO M. QUANDALLE	EDU MUS Non désigné	EPS M. CHAUVET	H-G M. HOTTOIS	TRI DES DECHE M. HOTTOIS



Application portable

# Le site du collège

**Collège Pierre de Ronsard**  
4, chemin du Mont Griffard  
95160 Montmorency  
Tél : 01.39.89.81.39



Actualités Le collège Orientation Association Sportive Parents d'élèves Restauration ENT


## Réunion d'information pour les futurs parents de 6eme

La réunion d'information pour les futurs parents de 6eme (à la rentrée scolaire 2019) aura lieu le mardi 19 mars à 18h. Au programme : - Présentation du collège et de ses enseignements - Visite de l'établissement La journée portes ouvertes se déroulera le samedi 15 juin au matin. Les (...)



**Tweets** de @Clg\_Ronsard

 ClgRonsard\_CTrouillard @Clg\_Ronsard  
Les élèves de 4e4 participent ce matin à une conférence de Philippe CROIZON. Un magnifique exemple de persévérance. Merci à @Fond\_Deloitte pour cette belle initiative



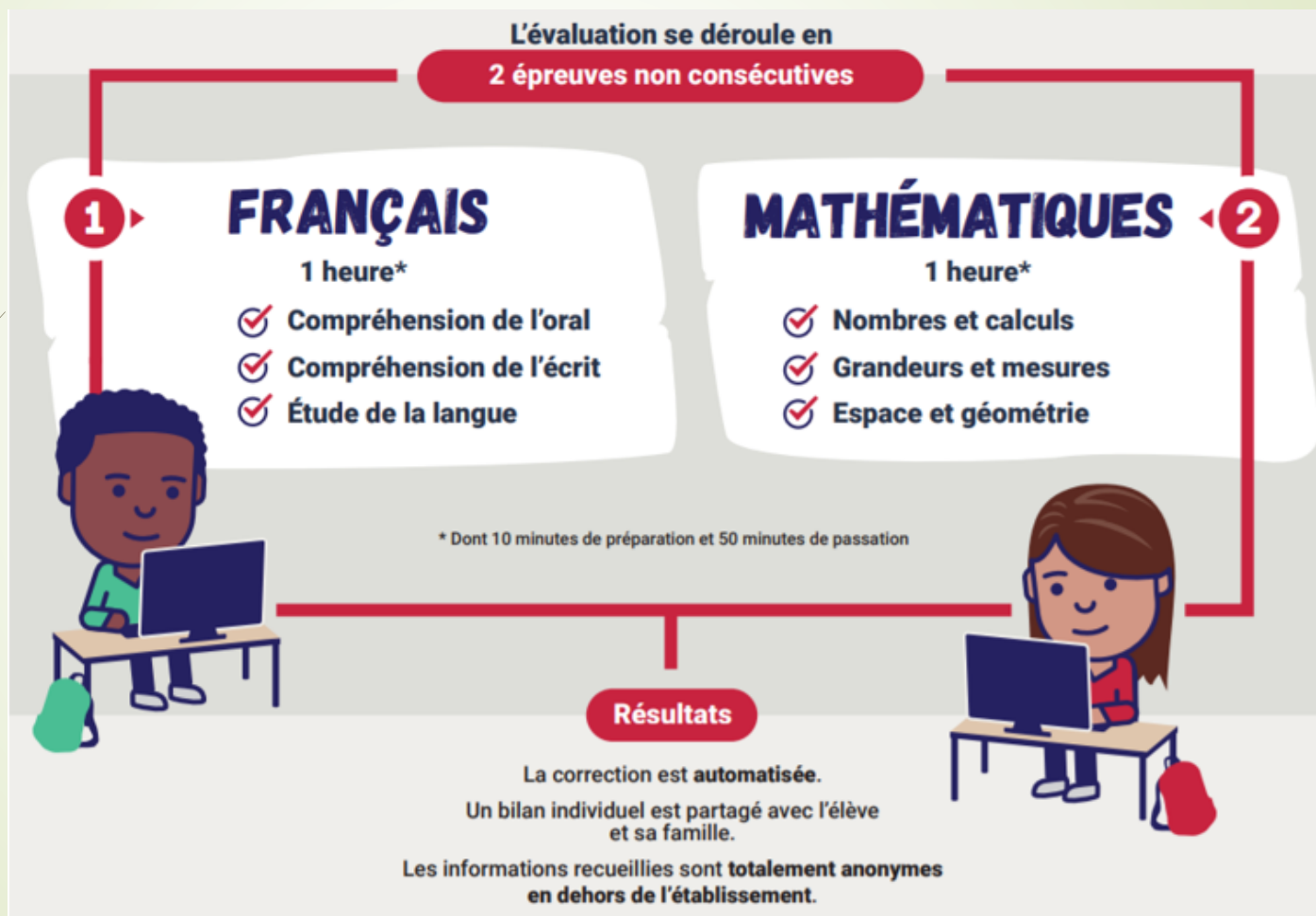
### Derniers articles

**1er Forum des métiers et des formations**  
📅 18 mars 👤 par C. TROUILLARD (Principal)

Le collège Pierre de Ronsard organise son premier forum des métiers et des formations le vendredi 22 mars de 14h à 16h, à destination de tous les élèves de



# Evaluations 6eme





# NON AU HARCÈLEMENT

ÉLÈVES, PARENTS, PROFESSIONNELS : APPELEZ LE

3020

Service & appel  
gratuits

Ouvert du lundi au vendredi de 9h à 18h (sauf les jours fériés)

 **NON AU HARCÈLEMENT** ÉLÈVES, PARENTS, PROFESSIONNELS APPELEZ LE **3020** Service & appel gratuits

**QUE FAIRE ?** **LES RESSOURCES**

**DÉCOUVREZ LA NOUVELLE CAMPAGNE DE SENSIBILISATION**

**QUE FAIRE ?**



# Réhabilitation de l'établissement



## RESTRUCTURATION DU COLLÈGE PIERRE DE RONSARD À MONTMORENCY

**8,4 millions d'euros pour :**

- La restructuration des locaux d'enseignement pour 650 élèves
- Le réaménagement des locaux pédagogiques de la vie scolaire
- La mise en accessibilité du collège : création d'un ascenseur, réfection de la cour de récréation
- La mise en place de classes provisoires dans des bâtiments modulaires

Début des travaux : **FIN 2020**



Livraison prévue : **RENTRÉE 2022**



# Stage de remise à niveau

Une quinzaine d'élèves volontaires

4 enseignants

Une semaine de stage avant la rentrée de septembre  
(durée : 15h)



# Inscription au collège

**Samedi 12 juin au matin**

**PORTES OUVERTES**

Notifications d'affectation  
envoyées le vendredi 4 juin