



Bienvenue à cette
réunion
en visio-conférence.
Début à 18h

Bienvenue au Collège

Pierre de Ronsard - Montmorency

Avril 2023



Equipe de Direction

TROUILLARD Christophe, Principal

LABEJOF Paulette, Principale Adjointe

BROZILLE Nathalie, Adjointe gestionnaire

JOURNEE Alain, Directeur SEGPA

Secrétariat de Direction : BABICIC Dayana

Secrétariat de Gestion : BOURGEOIS Mylène



Personnels

40 enseignants

Vie Scolaire : 5 AED (CPE : M. ROBERT)

10 agents

Médecin scolaire : Dr TZAROUKIAN

Infirmière : Mme EL OUAZZANE

Assistant social : -

Enseignante référente MDPH : Mme HOUZELLE

Coordonnatrice ULIS : Mme SIGAL

4 AESH

Psychologue de l'Education Nationale :

Mme LEVASSEUR



Population scolaire

520 élèves

répartis dans 21 classes

5-6 classes par niveaux



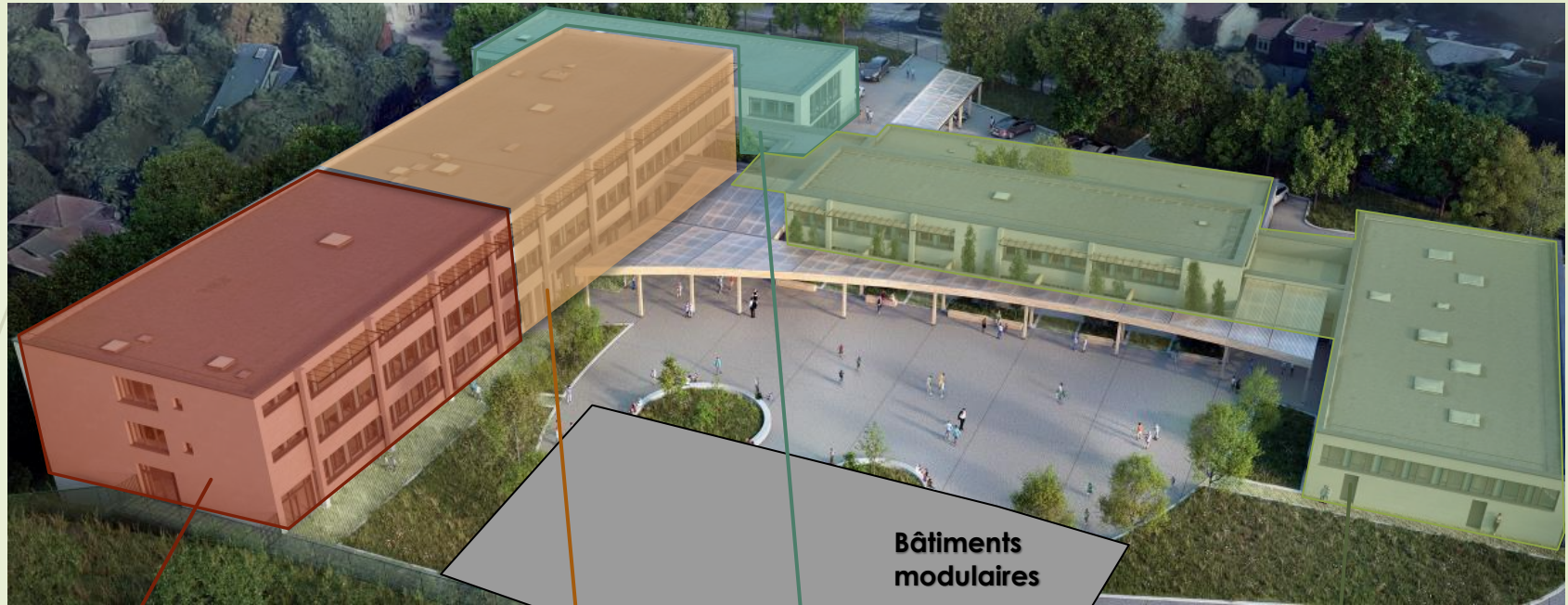
Réhabilitation de l'établissement



Investissement : 11 millions d'euros

Fin du chantier : août 2023

Réhabilitation de l'établissement



Phase 1
Livraison effectuée

Phase 2
Livraison effectuée

Phase 3
Livraison effectuée

Phase 4 :
Livraison : août 2023

Réhabilitation de l'établissement



Cycles d'enseignement



Renforcement de
la liaison école-
collège

Aménagement du temps scolaire

La journée de classe équilibrée favorise le bien-être des élèves.

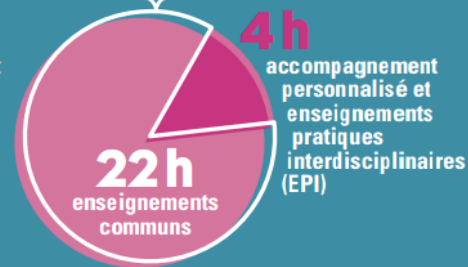


26 HEURES D'ENSEIGNEMENTS OBLIGATOIRES PAR SEMAINE

en 6^e



en 5^e, 4^e et 3^e



☑ Enseignements de complément

Latin, grec, langues régionales et/ou découverte professionnelle peuvent être proposés aux élèves volontaires.

gionnelle peuvent être proposés aux élèves volontaires.
Latin, grec, langues régionales et/ou découverte profes-

☑ Enseignements de complément

Horaires

	3 ^e CYCLE		4 ^e CYCLE	
	CLASSE DE 6^e	CLASSE DE 5^e	CLASSE DE 4^e	CLASSE DE 3^e
ÉDUCATION PHYSIQUE ET SPORTIVE	4 h	3 h	3 h	3 h
ARTS PLASTIQUES ÉDUCATION MUSICALE	2 h	2 h	2 h	2 h
FRANÇAIS	4 h 30	4 h 30	4 h 30	4 h
HISTOIRE GÉOGRAPHIE ENSEIGNEMENT MORAL ET CIVIQUE	3 h	3 h	3 h	3 h 30
LANGUE VIVANTE 1	4 h	3 h	3 h	3 h
LANGUE VIVANTE 2	-	2 h 30	2 h 30	2 h 30
MATHÉMATIQUES	4 h 30	3 h 30	3 h 30	3 h 30
SCIENCES DE LA VIE ET DE LA TERRE		1 h 30	1 h 30	1 h 30
TECHNOLOGIE	4 h	1 h 30	1 h 30	1 h 30
SCIENCES PHYSIQUES	3h	1 h 30	1 h 30	1 h 30

SVT : 1,5h
 Sciences physiques : 1h
 Sciences de l'information : 0,5h



Nouveauté Rentrée Scolaire 2023

En classe de 6eme :

- Une heure par semaine de **soutien ou approfondissement** en français/mathématiques
- « **Devoirs Faits** » obligatoire

Accompagnement Personnalisé



▶ L'ACCOMPAGNEMENT PERSONNALISÉ

Il concerne tous les élèves du collège et prend en compte les besoins de chacun d'entre eux. Il soutient leur capacité à apprendre et à progresser, notamment dans leur travail personnel. Il peut prendre la forme d'un approfondissement ou d'un renforcement des connaissances, d'un travail sur les méthodes, etc.



3 heures par semaine en 6^e



1 à 2 heures par semaine de la 5^e à la 3^e

L'accompagnement personnalisé sur le niveau 6eme au collège Pierre de Ronsard :

Travail en effectif réduit

- Français
- Anglais
- Mathématiques
- Sciences physiques
 - SVT
- Technologie

Exemple d'emploi du temps en 6eme

	lundi	mardi	mercredi	jeudi	vendredi	
8h30	ANGLAIS LV1 LAGHFOUR,201	TECH OUMAKHLOUF T.01	FRANCAIS SCOTTO,111	FRANCAIS SCOTTO,111	MATHS DIOUF,211	MATHS DIOUF,211
9h30	PC,SCHMITT 06 SVT - PC	SVT,DEPOISIER 01 SVT - PC	H-GEO SERY,105	MATHS DIOUF,211	H-GEO SERY,105	H-GEO SERY,105
10h30	MATHS DIOUF,211	FRANCAIS SCOTTO,111	MATHS DIOUF,211	ANGLAIS LV1 LAGHFOUR,213	EDU MUS DUBOIS,209	
11h30			H-GEO SERY,105	FRANCAIS SCOTTO,111	ANGLAIS LV1 LAGHFOUR,201	
12h30						
13h00	EPS FISCHER	ARTS PLA DELAITRE,207				
14h00		ANGLAIS LV1 LAGHFOUR,201		SVT,DEPOISIER 01 SVT - PC		
15h00	MATHS DIOUF,211	FRANCAIS SCOTTO,111	TECH,OUMAKHLOUF T.01	FRANCAIS SCOTTO,111		
16h00						
17h00						

Carte des langues vivantes

LV1 : Anglais

A partir de la 6^{ème}



LV2 au choix :

Allemand

A partir de la 6^{ème}

Classe bilingue de continuité
1,5 heure / semaine



Italien

A partir de la 6^{ème}

Classe bilingue de continuité
1,5 heure / semaine



Espagnol

A partir de la 5^{ème}



Option Langues et Cultures Européennes : disponible dans chaque langue à partir de la 4^{ème} pour les élèves volontaires

Option Langues et Cultures de l'Antiquité

Latin



A partir de la **5^{ème}**
Pour les élèves volontaires
2 heures / semaine

Ateliers : Chorale, théâtre et arts plastiques





Dispositif ULIS

MDPH

12 élèves

Troubles des Fonctions Cognitives

Coordo ULIS : Mme SIGAL





SEGPA

Section d'Enseignement Général et
Professionnel Adapté

1 classe par niveau
Inclusion en 6ème

Champs professionnels :

- Habitat
- Vente, Distribution et Logistique

Travail spécifique sur le projet
d'orientation de l'élève

Directeur SEGPA : M. JOURNEE



OEPRE (Ouvrir l'École aux Parents pour la Réussite de leurs Enfants)

Cours à destination des parents qui
ne maîtrisent pas le français

Ouvert à tous les parents du secteur
(école, collège, lycée)

Cours le vendredi matin

Dispositif Devoirs faits

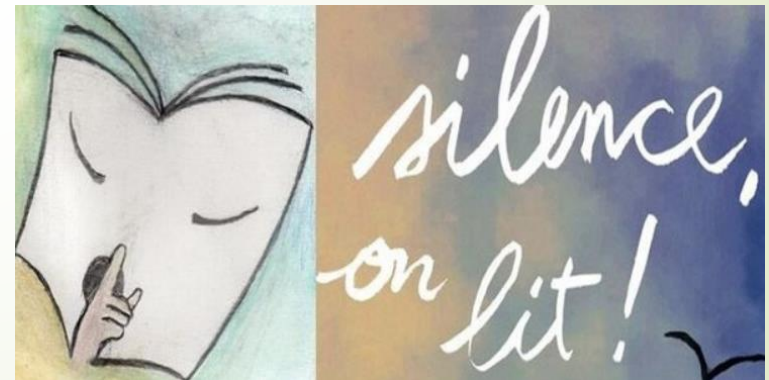


adressé aux
élèves volontaires

**étude accompagnée
et encadrée**
pour faire les devoirs
en veillant à l'articulation
avec le travail personnel
dans la classe

prise en charge possible :
professeurs, personnels
d'établissement, assistants
d'éducation, volontaires
du service civique,
associations partenaires,
etc.

Les dispositifs particuliers



Voyages, Sorties, CVC,
FSE, Projets ...

L'Association Sportive

Complexe Nelson
Mandela

A
M P
E R
R E
C S
R -
E M
D I
I D
I

M. BENYAMINA



Basket-ball
13h-15h

M. CHAUVET



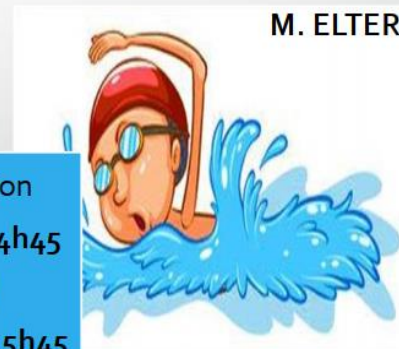
Tennis de
Table
13h15-
15h15

M. DI BELLA



Futsal
15h-17h

M. ELTER



Natation
13h45-14h45
OU
14h45 - 15h45

Piscine intercommunale
de Montmorency

Restauration scolaire / bourse



ENT

Environnement Numérique de Travail

MENU

Rechercher un élève ou une classe

Vous êtes ici : Cahier de textes

Cahier de textes 3-2

Liste Calendrier Charge

S12 - 16 mars 2020 au 20 mars 2020

	Lundi 16	Mardi 17	Mercredi 18	Jeudi 19	
8h30	FRANCAIS Mme VERNHES	FRANCAIS Mme VERNHES	MATHS Mme DURAND	H-G M. HOTTOIS	
9h30	H-G M. HOTTOIS	FRANCAIS Mme VERNHES	MATHS Mme DURAND	ALL LV2 Mme COZIGOU	ESP LV2 Mme ARNOUX-LORANG
10h30	FRANCAIS Mme VERNHES	ANGLAIS LV1 M. CAUCHOIS	ANGLAIS LV1 M. CAUCHOIS	EPS M. CHAUVET	
11h30	SVT Mme DEPOISIER	TECHNO M. QUANDALLE	FRANCAIS Mme VERNHES		
12h30					
13h			EPS M. BENYAMINA	EPS M. CHAUVET	
14h	TECHNO M. QUANDALLE	EDU MUS Non désigné		H-G M. HOTTOIS	TRI DES DECHE M. HOTTOIS



Application portable

Le site du collège

Collège Pierre de Ronsard
4. chemin du Mont Griffard
95160 Montmorency
Tél : 01.39.89.81.39

Espace privé Recalculer cette page Squelettes&CSS

ACADÉMIE DE VERSAILLES
Liberté
Égalité
Fraternité

Développement Durable Actualités Le collège Orientation Association Sportive CDI Parents d'élèves Restauration ENT

ENT

Depuis le 1er septembre 2019, le département du Val d'Oise a déployé un nouvel ENT (Environnement Numérique de Travail) pour les collégiens. Lien pour accéder à l'ENT du collège Pierre de Ronsard : <https://moncollege.valdoise.fr>
Depuis l'ENT, vous aurez accès à l'emploi du temps de vos enfants, (...)



Tweets de @Clg_Ronsard

 ClgRonsard_CTrouillard
@Clg_Ronsard

Aujourd'hui, deux premières classes de 3ème visitent le mémorial de la Shoah. Les autres classes de 3e le visiteront la semaine prochaine. Merci à Mme Desmoulin pour cette initiative.



42 min

ClgRonsard_CTrouillard a retweeté

 La Classe à l'Italienne 95

Derniers articles

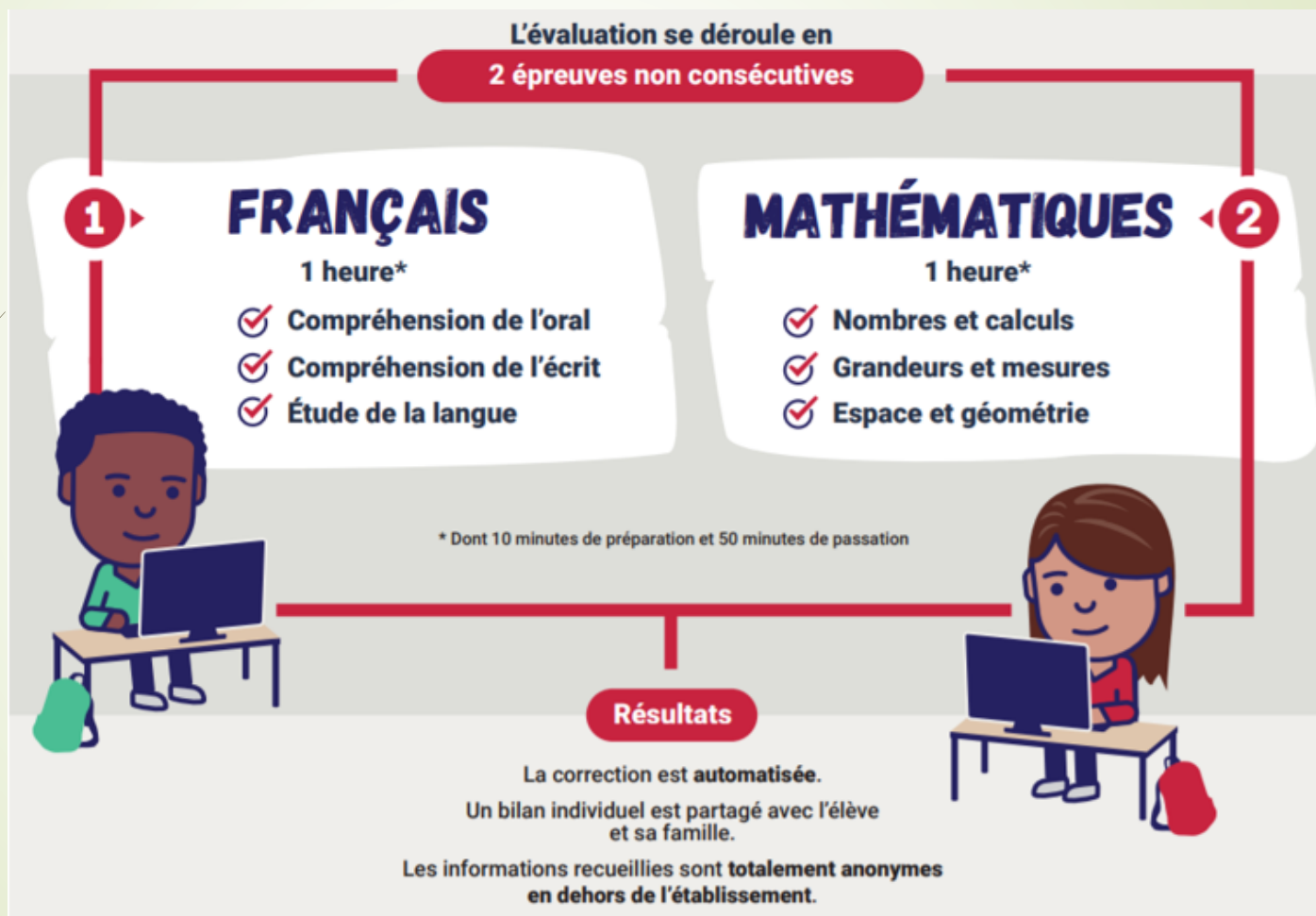
Nouvelle visite virtuelle du chantier : réception de la phase 1

11 avril par C. TROUILLARD (Principal)

La phase 1 réhabilitée a été réceptionnée en mars 2022. Dans cette nouvelle visite virtuelle



Evaluations 6eme



Labellisation E3D (Etablissement en Démarche de Développement Durable)



Eco-délégués



Eco pâturage



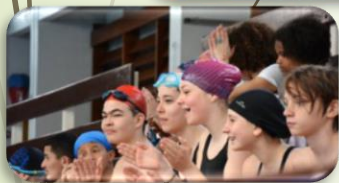
Ruches



Actions de solidarité



Labellisation Génération 2024



Interventions de sportifs de haut-niveau

Projet interdisciplinaire : le langage de l'eau

Travail sur l'inclusion et l'égalité filles-garçons

Participation à des courses solidaires

ERASMUS+



Erasmus+
Enriching lives, opening minds.



Voyages et mobilités individuelles en Europe
Projet en cours de réalisation...

NON AU HARCÈLEMENT

ÉLÈVES, PARENTS, PROFESSIONNELS : APPELEZ LE

3020

Service & appel
gratuits

Ouvert du lundi au vendredi de 9h à 18h (sauf les jours fériés)

NON AU HARCÈLEMENT ÉLÈVES, PARENTS, PROFESSIONNELS : APPELEZ LE 3020 SERVICE & APPEL GRATUITS

QUE FAIRE ? LES RESSOURCES

DÉCOUVREZ LA NOUVELLE CAMPAGNE DE SENSIBILISATION

QUE FAIRE ?



LUTTE CONTRE LE HARCÈLEMENT ET L'INTIMIDATION.

COLLEGE PIERRE DE RONSARD

Dans le cadre de la politique nationale déclinée en 4 axes : Sensibiliser, former, prendre en charge et prévenir, nous avons mis en place un protocole de lutte contre le harcèlement et l'intimidation s'appuyant sur la méthode de préoccupation partagée.

PREVENTION

Intégration au programme national PHARE

Élèves ambassadeurs contre le harcèlement

Interventions de sensibilisation dans les classes

Participation aux actions nationales : journée de lutte contre le harcèlement et concours NAH



TRAITEMENT DE SITUATION

Signalement et prise en charge d'une situation

Entretien avec la victime / Information chronologique aux parents

Entretien avec l'intimidateur / Méthode de la préoccupation partagée

Suivi des élèves victimes par la psychologue de l'Education Nationale et/ou par une personne du pôle ressource harcèlement



En cas de récidive des faits, les auteurs seront sanctionner.



LES BONS REFLEXES



En parler à un adulte



Déposer un message dans la "BOX Bienveillance" au CDI



Appeler le 30 20

Appeler le 30 18
Cyberharcèlement



Solliciter un adulte si vous êtes témoin de harcèlement

POLE RESSOURCE HARCÈLEMENT

Infirmière scolaire, équipe de Direction, CPE, psychologue de l'Education Nationale





LUTTE CONTRE LE HARCELEMENT ET L'INTIMIDATION

COLLEGE PIERRE DE RONSARD

Dans le cadre de la politique nationale déclinée en 4 axes :
Sensibiliser, former, prendre en charge et prévenir, nous avons mis en place un protocole de lutte contre le harcèlement et l'intimidation s'appuyant sur la méthode de préoccupation partagée.

PREVENTION

Intégration au programme national PHARE

Elèves ambassadeurs contre le harcèlement

Interventions de sensibilisation dans les classes

Participation aux actions nationales : journée de lutte contre le harcèlement et concours NAH



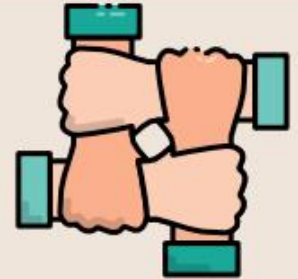
TRAITEMENT DE SITUATION

Signalement et prise en charge d'une situation

Entretien avec la victime / Information chronologique aux parents

Entretien avec l'intimidateur / Méthode de la préoccupation partagée

Suivi des élèves victimes par la psychologue de l'Education Nationale et/ou par une personne du pôle ressource harcèlement



En cas de récurrence des faits, les auteurs seront sanctionnés.



LES BONS REFLEXES



En parler à un adulte



Déposer un message dans la "BOX Bienveillance" au CDI



Appeler le **30 20**

Appeler le **30 18**
Cyberharcèlement



Solliciter un adulte si vous êtes témoin de harcèlement

POLE RESSOURCE HARCELEMENT

Infirmière scolaire, équipe de Direction, CPE, psychologue de l'Education Nationale



Padlet sur les options du collège



Christophe TROUILLARD • 4 jours
Présentation des options proposées au collège Pierre de Ronsard
Préparation de rentrée 2020

Présentation du collège

Diaporama de présentation du collège
PDF
Bienvenue au Collège Pierre de Ronsard - Montmorency
Avril 2023
Présentation_collège_reunion_parents3
Diaporama utilisé lors de la réunion à destination des parents de CM2 en avril 2023

Offre de formation des langues vivantes du collège

Carte des langues vivantes
LV1 : Anglais (à partir de la 4^{ème})
LV2 au choix :
- Allemand (à partir de la 6^{ème})
- Italien (à partir de la 6^{ème})
- Espagnol (à partir de la 6^{ème})
Option langues et Cultures Européennes : découverte sans charge linguistique à partir de la 6^{ème} pour les élèves volontaires

Allemand

Diaporama - Pourquoi choisir l'allemand au collège ?
PDF
L'Allemand ce n'est plus...
Der Birkenstock
promotion allemand

Présentation de l'allemand au collège Pierre de Ronsard
PDF
CM2
L'allemand au collège Pierre de Ronsard
Bonjour und Guten Tag!
L'allemand est la langue officielle de 12 pays d'Europe. C'est la langue officielle de 250 millions de personnes. C'est la langue officielle de 12 pays d'Europe. C'est la langue officielle de 250 millions de personnes. C'est la langue officielle de 12 pays d'Europe. C'est la langue officielle de 250 millions de personnes.

L'option LCE allemand à partir de la classe de 5ème
Viens découvrir l'allemand LCE

Italien

Nouveau : classe bilingue italien dès la 6ème
PDF
Promo italien 6ème

Présentation de l'italien au collège Pierre de Ronsard
YouTube
Promo italien

Vidéo de présentation de l'italien réalisée par les élèves

Espagnol

Option LCE espagnol à partir de la 4ème - Présentation parents
PDF
1h/semaine

Option LCE espagnol à partir de la 4ème - Présentation pour les élèves
PDF
coursier / ves inscription LCE doc final

Anglais

Option LCE Anglais à partir de la 4ème
PDF
1h/semaine

Latin

Option LCE Latin à partir de la 4ème
PDF
1h/semaine



Inscription au collège

Samedi 10 juin au matin

PORTES OUVERTES

Notifications d'affectation
envoyées le lundi 5 juin

NOUVEAU : Inscription en ligne
préalable