



Bienvenue au Collège

Pierre de Ronsard - Montmorency

19 mars 2019



Equipe de Direction

TROUILLARD Christophe, Principal

GILANT Christine, Principale Adjointe

BROZILLE Nathalie, Adjointe gestionnaire

JOURNEE Alain, Directeur SEGPA

Secrétariat de Direction : TEMPS-MICHAU Odile

Secrétariat de Gestion : BOURGEOIS Mylène



Personnels

41 enseignants

Vie Scolaire : 5 AED (CPE : M. ROBERT)

10 agents

Médecin scolaire : Mme TZAROUKIAN

Infirmière : Mme EL OUAZZANE

Assistant social : M. SORO

Enseignante référente : Mme HOUZELLE

Coordo ULIS : Mme SIGAL

4 AESH

PsyEN : Mme PEREIRA



Population scolaire

540 élèves

répartis dans 23 classes

5-6 classes par niveaux



Cycles d'enseignement



Renforcement de
la liaison école-
collège

Aménagement du temps scolaire

La journée de classe équilibrée favorise le bien-être des élèves.



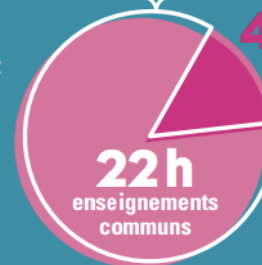
26 HEURES D'ENSEIGNEMENTS OBLIGATOIRES PAR SEMAINE



en 6^e



en 5^e, 4^e et 3^e



☑ Enseignements de complément

Latin, grec, langues régionales et/ou découverte professionnelle peuvent être proposés aux élèves volontaires.

gionnelle peuvent être proposés aux élèves volontaires.
Latin, grec, langues régionales et/ou découverte profes-

☑ enseignements de complément

Horaires

	3 ^e CYCLE		4 ^e CYCLE		
	CLASSE DE 6 ^e	CLASSE DE 5 ^e	CLASSE DE 4 ^e	CLASSE DE 3 ^e	
ÉDUCATION PHYSIQUE ET SPORTIVE	4 h	3 h	3 h	3 h	
ARTS PLASTIQUES ÉDUCATION MUSICALE	2 h	2 h	2 h	2 h	
FRANÇAIS	4 h 30	4 h 30	4 h 30	4 h	
HISTOIRE GÉOGRAPHIE ENSEIGNEMENT MORAL ET CIVIQUE	3 h	3 h	3 h	3 h 30	
LANGUE VIVANTE 1	4 h	3 h	3 h	3 h	
LANGUE VIVANTE 2	-	2 h 30	2 h 30	2 h 30	
MATHÉMATIQUES	4 h 30	3 h 30	3 h 30	3 h 30	
SCIENCES DE LA VIE ET DE LA TERRE		1 h 30	1 h 30	1 h 30	
TECHNOLOGIE	4 h	1 h 30	1 h 30	1 h 30	
SCIENCES PHYSIQUES		1 h 30	1 h 30	1 h 30	

Technologie : 1,5 h
SVT : 1,5h
Sciences physiques : 1h

Accompagnement Personnalisé



▶ L'ACCOMPAGNEMENT PERSONNALISÉ

Il concerne tous les élèves du collège et prend en compte les besoins de chacun d'entre eux. Il soutient leur capacité à apprendre et à progresser, notamment dans leur travail personnel. Il peut prendre la forme d'un approfondissement ou d'un renforcement des connaissances, d'un travail sur les méthodes, etc.



3 heures par semaine en 6^e



1 à 2 heures par semaine de la 5^e à la 3^e

L'accompagnement personnalisé sur le niveau 6eme au collège Pierre de Ronsard :

Travail en effectif réduit

- Français
- Anglais
- Mathématiques
- Sciences physiques
 - SVT
- Technologie

Exemple d'emploi du temps en 6eme

	lundi	mardi	mercredi	jeudi	vendredi	
8h30	ANGLAIS LV1 LAGHFOUR,201	TECH OUMAKHLOUF T.01	FRANCAIS SCOTTO,111	FRANCAIS SCOTTO,111	MATHS DIOUF,211	MATHS DIOUF,211
9h30	PC,SCHMITT 06 SVT - PC	SVT,DEPOISIER 01 SVT - PC	H-GEO SERY,105	MATHS DIOUF,211	H-GEO SERY,105	H-GEO SERY,105
10h30	MATHS DIOUF,211	FRANCAIS SCOTTO,111	MATHS DIOUF,211	ANGLAIS LV1 LAGHFOUR,213	EDU MUS DUBOIS,209	
11h30			H-GEO SERY,105	FRANCAIS SCOTTO,111	ANGLAIS LV1 LAGHFOUR,201	
12h30						
13h00	EPS FISCHER	ARTS PLA DELAITRE,207				
14h00		ANGLAIS LV1 LAGHFOUR,201		SVT,DEPOISIER 01 SVT - PC		
15h00	MATHS DIOUF,211	FRANCAIS SCOTTO,111	TECH,OUMAKHLOUF T.01	FRANCAIS SCOTTO,111		
16h00						
17h00						

Carte des langues vivantes

LV1 : Anglais

A partir de la **6^{ème}**



LV2 au choix :

Allemand

A partir de la **6^{ème}**

Classe bilingue de continuité
3 heures / semaine



Espagnol

A partir de la **5^{ème}**



Italien

A partir de la **5^{ème}**



Nouveau

Option Langues et Cultures Européennes
disponible dans chaque langue à partir de
la **4^{ème}** pour les élèves volontaires

Option langues et Cultures de l'Antiquité

Latin



A partir de la **5^{ème}**
Pour les élèves volontaires
2 heures / semaine

Ateliers : Chorale, théâtre et arts plastiques





Dispositif ULIS

MDPH

12 élèves

Troubles des Fonctions Cognitives

Coordo ULIS : Mme SIGAL





SEGPA

Section d'Enseignement Général et
Professionnel Adapté

1 classe par niveau
Inclusion en 6ème

Champs professionnels :

- Habitat
- Vente, Distribution et Logistique

Travail spécifique sur le projet
d'orientation de l'élève

Directeur SEGPA : M. JOURNEE

Devoirs faits

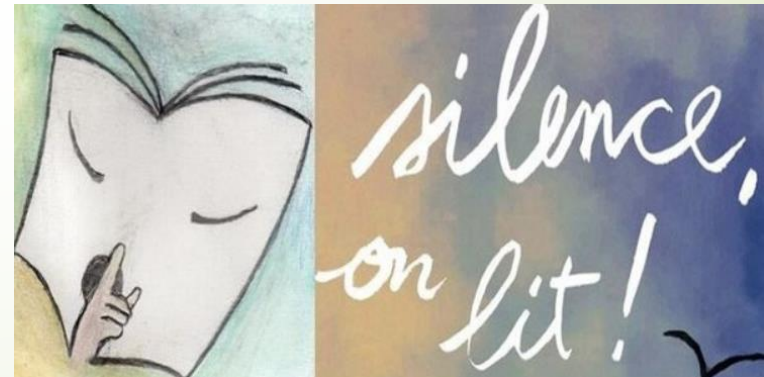


adressé aux
élèves volontaires

**étude accompagnée
et encadrée**
pour faire les devoirs
en veillant à l'articulation
avec le travail personnel
dans la classe

prise en charge possible :
professeurs, personnels
d'établissement, assistants
d'éducation, volontaires
du service civique,
associations partenaires,
etc.

Les dispositifs particuliers



Voyages, Sorties, CVC,
FSE, Projets ...

Restauration scolaire / bourse



L'Association Sportive

A
M P
E R
R E
C S
R -
E M
D I
I D
I

Gymnase du Complexe Nelson Mandela
Paire de chaussures propres

M. BENYAMINA

Basket-
ball
13h-15h



M. CHAUVET

Tennis
de Table
13h15-
15h15



Futsal
13h30-
15h30



M. GALEA

Natation
13h45-
15h45



M. FISCHER

Salle Italo Bertelli
Paire de chaussures propres

Piscine intercommunale de
Montmorency
Bonnet obligatoire + casier (20cts)

Le site du collège

Collège Pierre de Ronsard
4, chemin du Mont Griffard
95160 Montmorency
Tél : 01.39.89.81.39



Actualités Le collège Orientation Association Sportive Parents d'élèves Restauration ENT

Réunion d'information pour les futurs parents de 6eme

La réunion d'information pour les futurs parents de 6eme (à la rentrée scolaire 2019) aura lieu le mardi 19 mars à 18h. Au programme : - Présentation du collège et de ses enseignements - Visite de l'établissement La journée portes ouvertes se déroulera le samedi 15 juin au matin. Les (...)



Derniers articles

1er Forum des métiers et des formations
📅 18 mars 👤 par C. TROUILLARD (Principal)

Le collège Pierre de Ronsard organise son premier forum des métiers et des formations le vendredi 22 mars de 14h à 16h, à destination de tous les élèves de



Tweets de @Clg_Ronsard

 ClgRonsard_CTrouillard @Clg_Ronsard

Les élèves de 4e4 participent ce matin à une conférence de Philippe CROIZON. Un magnifique exemple de persévérance. Merci à @Fond_Deloitte pour cette belle initiative



ENT

Collège Pierre de Ronsard

Anper95

Vous êtes ici : Collège Pierre de Ronsard

Mes Espaces

- Vie de l'établissement
- Emplois du temps
- Appel
- Absence
- Cahier de textes
- Evaluations
- Suivi de l'élève
- Messengerie
- Groupes de travail

Tableau d'affichage

18/03/2019 10:32 **MENUS DP**
par Admin 0950891C
Madame, Monsieur,
Je vous prie de trouver ci-joint les menus pour la période du 25 Mars au 17 Mai.
Cordialement
Le service intendance
[Cliquez ici pour lire la suite...](#)

15/03/2019 22:13 **FORUM DE L'ORIENTATION**
par Admin 0950891C

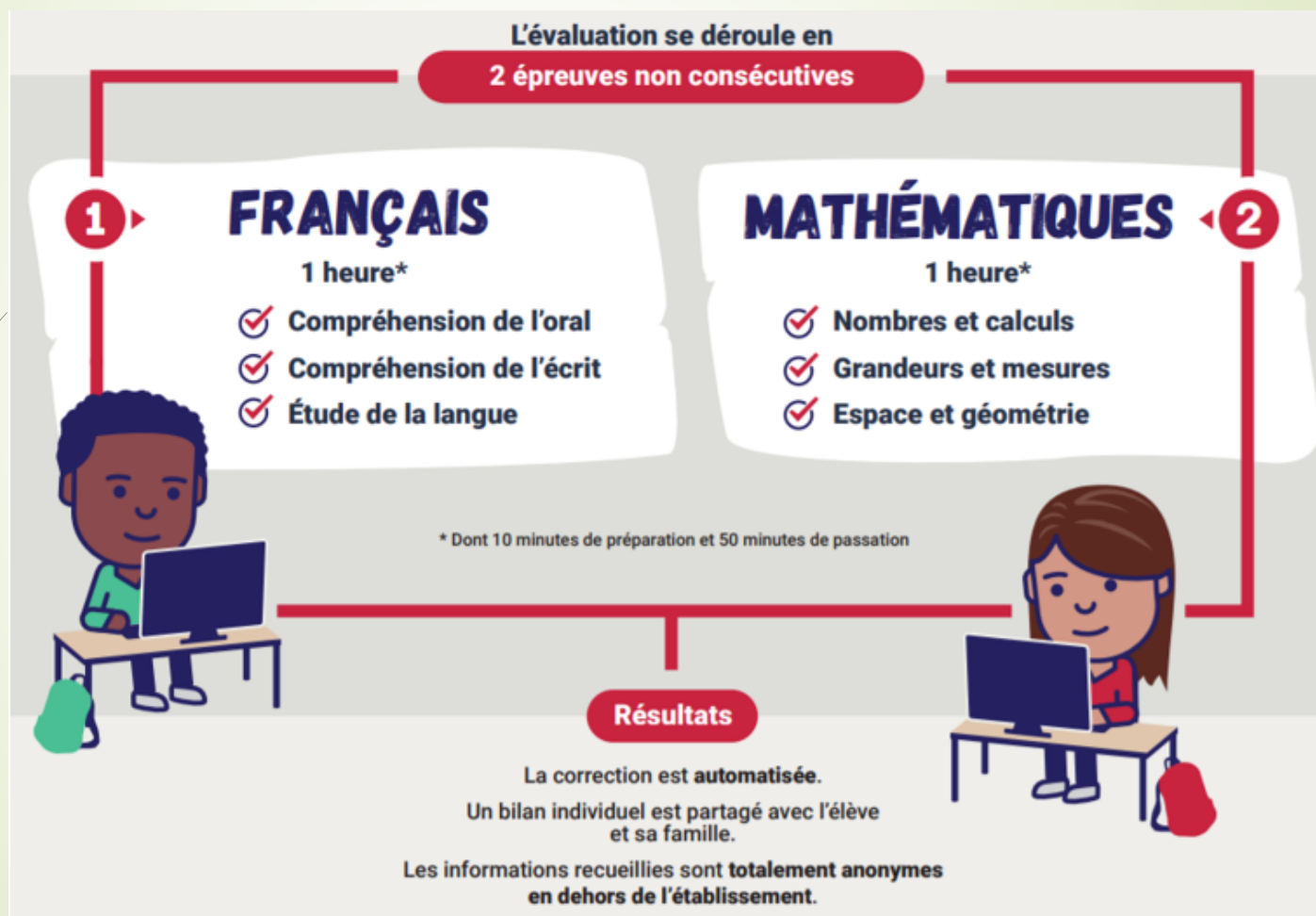
1^{er} FORUM DES MÉTIERS ET DES FORMATIONS
COLLEGE PIERRE DE RONSARD MONTMORENCY

Un forum de l'orientation à destination des élèves de 4ème et 3ème se tiendra dans l'établissement **VENDREDI 22 MARS, de 14h**
La participation à ce forum est **obligatoire** pour tous les élèves de 4ème et 3ème.

- Absence
- Cahier de texte
- Emplois du temps
- Suivi de l'élève
- Evaluations
- Espaces collaboratifs
- Ressources Pédagogiques
- Manuels Numériques
- Messengerie

Environnement Numérique de Travail

Evaluations 6eme



NON AU HARCÈLEMENT

ÉLÈVES, PARENTS, PROFESSIONNELS : APPELEZ LE

3020

Service & appel
gratuits

Ouvert du lundi au vendredi de 9h à 18h (sauf les jours fériés)

 **NON AU HARCÈLEMENT** ÉLÈVES, PARENTS, PROFESSIONNELS APPELEZ LE **3020** Service & appel gratuits

QUE FAIRE ? **LES RESSOURCES**

DÉCOUVREZ LA NOUVELLE CAMPAGNE DE SENSIBILISATION

QUE FAIRE ?

Réhabilitation de l'établissement



RESTRUCTURATION DU COLLÈGE PIERRE DE RONSARD À MONTMORENCY

8,4 millions d'euros pour :

- La restructuration des locaux d'enseignement pour 650 élèves
- Le réaménagement des locaux pédagogiques de la vie scolaire
- La mise en accessibilité du collège : création d'un ascenseur, réfection de la cour de récréation
- La mise en place de classes provisoires dans des bâtiments modulaires

Début des travaux : FIN 2020



Livraison prévue : RENTRÉE 2022



Stage de remise à niveau

Une quinzaine d'élèves volontaires

4 enseignants

Une semaine de stage avant la rentrée de septembre
du 26 au 30 août 2019
(durée : 15h)



Inscription au collège

Samedi 15 juin au matin

PORTES OUVERTES

Notifications d'affectation
envoyées le jeudi 6 juin